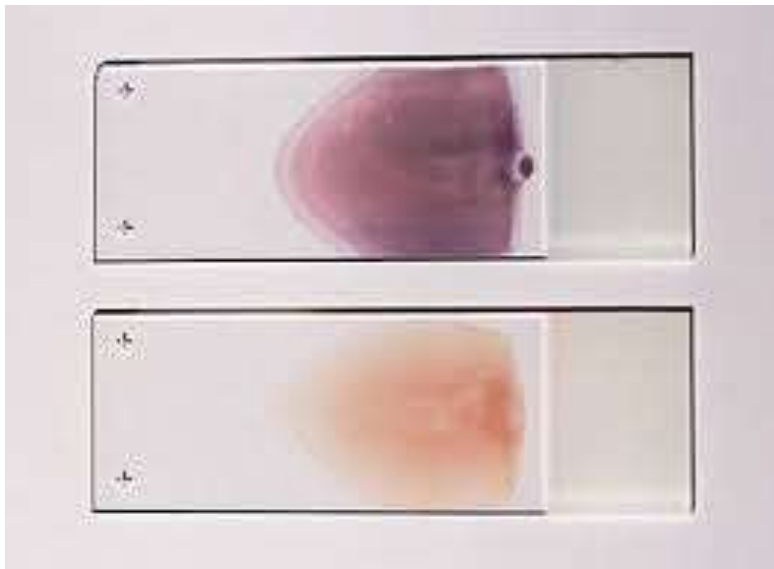


آزمایشگاه فیزیولوژی جانوری

تهیه گسترش خونی

تهیه گسترش خونی

تهیه گسترش خونی، رنگ آمیزی آن و بررسی گسترش خونی، بخش مهمی از ارزیابی خون شناسی را تشکیل می دهد. در این روش لایه نازکی از بافت خون بر روی لام توزیع می گردد. سپس با استفاده از روش های رنگ آمیزی امکان مشاهده سلول های خونی (گلبول های قرمز، گلبول های سفید، پلاکت ها) فراهم خواهد شد.



تهیه گسترش خونی

مواد و وسایل مورد نیاز:

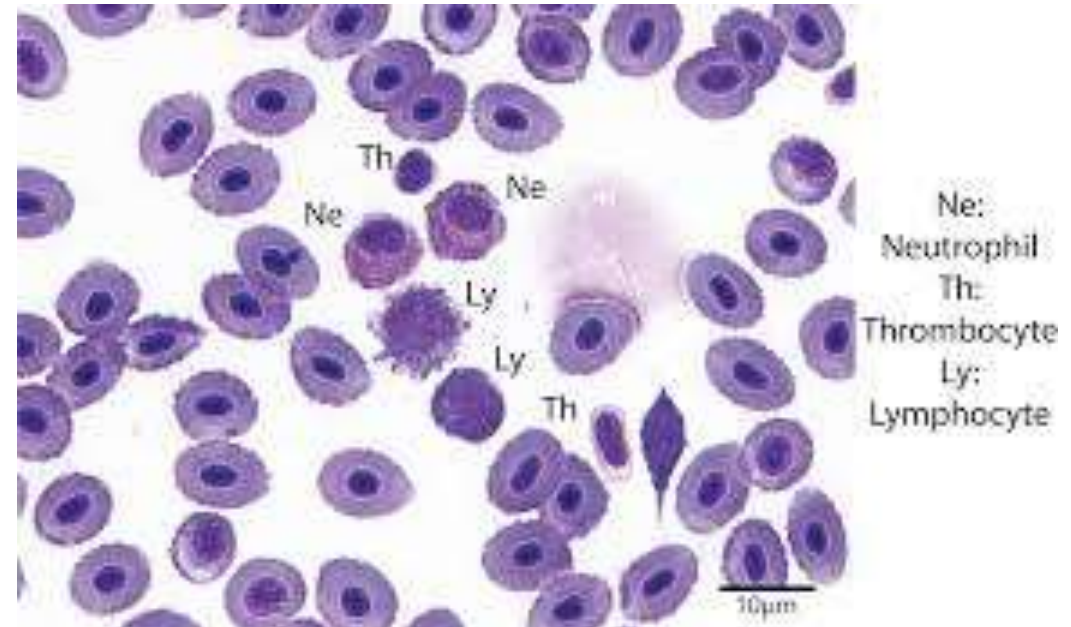
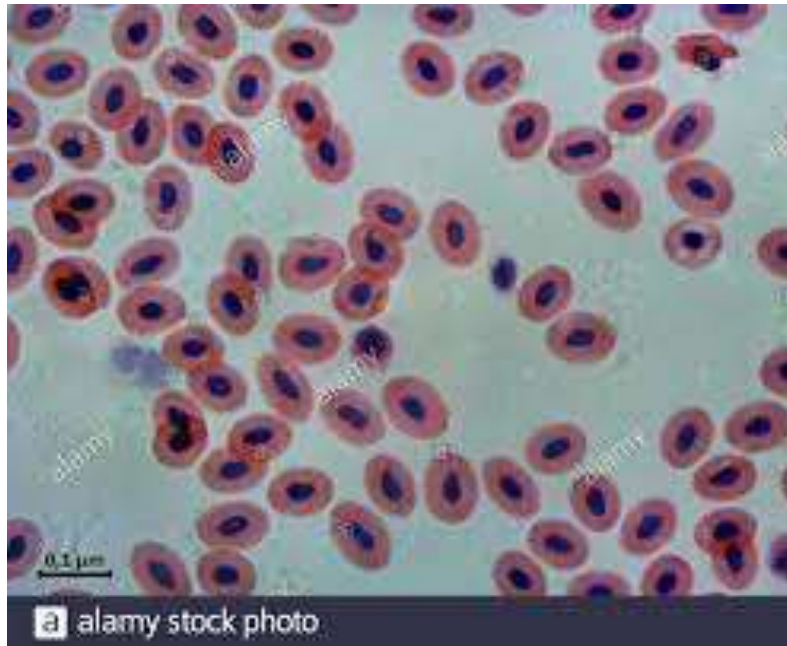
نمونه خون کامل، لام $2/5 * 7/5$ ، متانول، رنگ گیمسا، جار و سبد رنگ آمیزی، میکروسکوپ نوری



تهیه گسترش خونی

کاربرد روش:

بررسی مورفولوژیک گلبول های قرمز، سفید و پلاکت ها ، تشخیص بیماری های انگلی خون



تهیه گسترش خونی

روش کار:

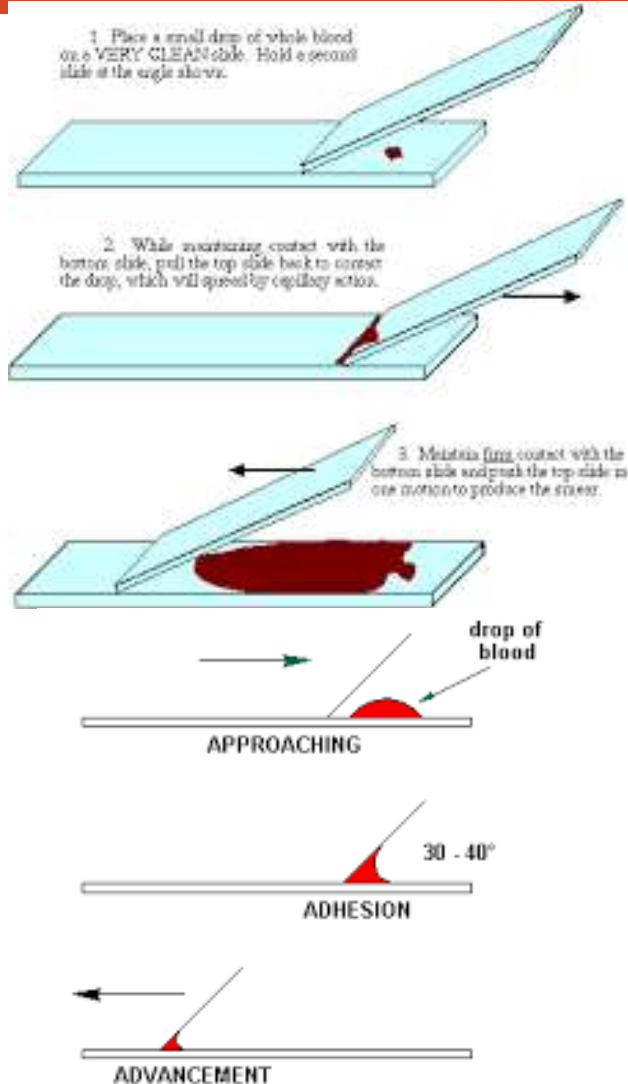


Fig. 7 - How to prepare a blood smear

الف) یک قطره خون را بر روی لام تمیز و خشک و در یک انتهای آن قرار دهید. قطره خون در انتهای لام حدود 1 سانت از لبه ها فاصله داشته باشد.

قبل از خشک شدن قطره خون، با کمک لام دوم که با زاویه 30 الی 40 درجه نسبت به لام اول قرار گرفته، خون را بر روی لام پهن نمایید. (از آنجائیکه چگونگی تهیه گسترش اهمیت زیادی در مشاهده میکروسکوپی مرفولوژی بافت خون دارد، باید آنرا به طور دقیق انجام داد و برای این منظور بایستی 1) زاویه مطلوب لام دوم بر روی لام اول تا آخرین حد گسترش حفظ شود. 2) حرکت لام دوم بر روی لام اول یکنواخت باشد. 3) فشاری که به گسترش وارد می شود باید در تمام سطح آن یکسان و یکنواخت باشد.

تهیه گسترش خونی

روش کار:

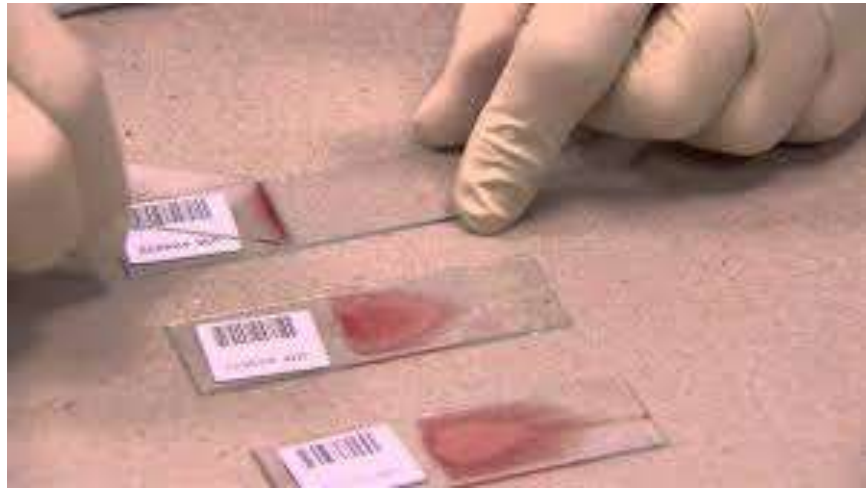
نکات مهم: (1) لبه لام دوم صاف باشد (2) هنگام تماس لام دوم با قطره خون باید قبل از آنکه خون تمام عرض لام دوم را طی کند، گسترش تهیه شود (3) گسترش مناسب به شکل شعله شمع خواهد بود.

(ب) خون گسترش یافته بر روی لام در مجاورت هوا خشک گردد.

(ج) **تثبیت لام:** با استفاده از چند قطره الکل متانول و یا اتانول سطح لام پوشانده شود. به مدت 30 تا 60 ثانیه عمل تثبیت انجام شود.

(د) **خشک کردن الکل**

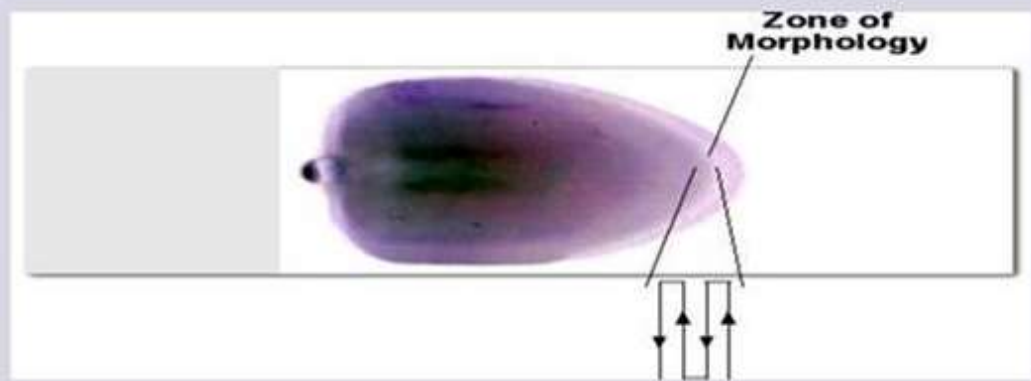
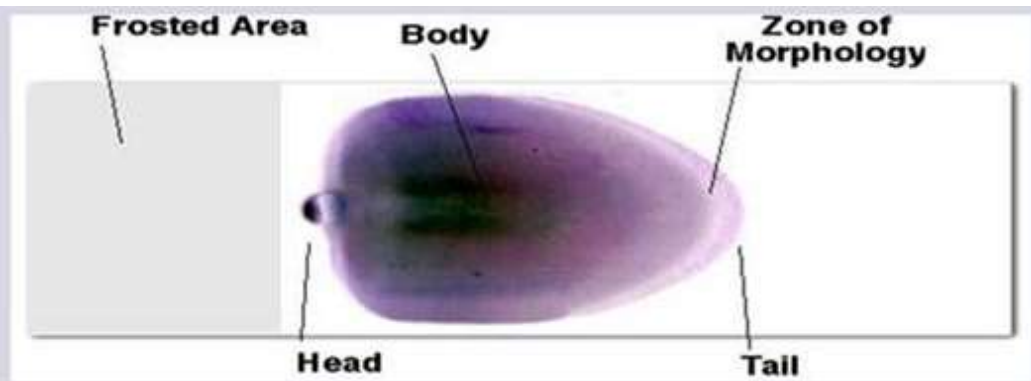
(ه) **رنگ آمیزی با رنگ گیمسای 10 درصد.** لام های تثبیت شده را در درون سبد رنگ آمیزی قرار داده و سبد را درون جار حاوی رنگ گیمسای 10 درصد به مدت 15 الی 20 دقیقه قرار می دهیم. سپس لام



تهیه گسترش خونی

مشاهده و بررسی لام : برای بررسی لام ابتدا با استفاده از بزرگنمایی 4 میکروسکوپ، محدوده مورد نظر از لام را مشخص نموده سپس برای تشخیص سلول ها از بزرگنمایی 10 استفاده شود .

در بخش نزدیک به راس گسترش محدوده لام به صورت زیگزاگ مورد ارزیابی قرار می گیرد .



تهیه گسترش خونی



تهیه گسترش خونی



تهیه گسترش خونی



تهیه گسترش خونی

