

بند پایان

Arthropoda

شاخه بند پایان

➡ بزرگترین شاخه در میان سلسه جانوران را تشکیل می دهند .

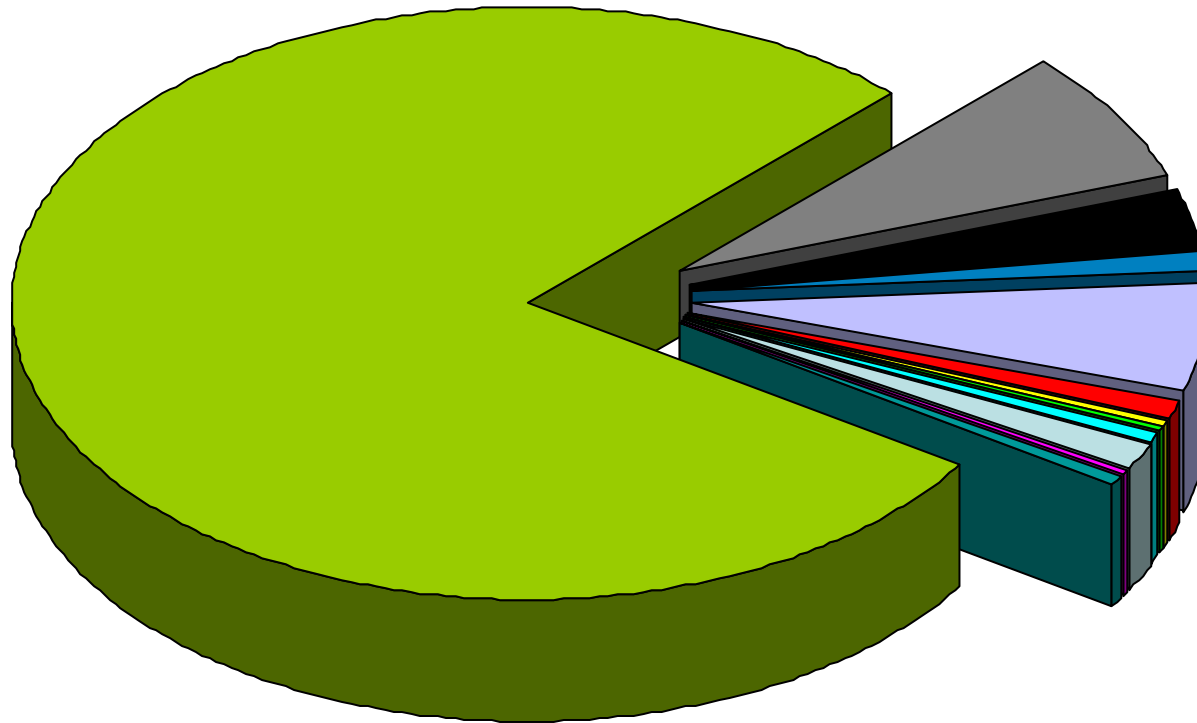
➡ بیش از سه چهارم تمامی گونه های شناخت شده را در بر می گیرند .

➡ تا کنون بیش از ۱،۱۰۰،۰۰۰ گونه از بندپایان شناسایی شده اند .

➡ شواهد فسیلی حاکی از قدمت زیاد بند پایان می باشد که به دوره کامبرین بازمی گردد

➡ وجود بندپایان در همه زیستگاههای کره زمین.

شاخه بند پایان

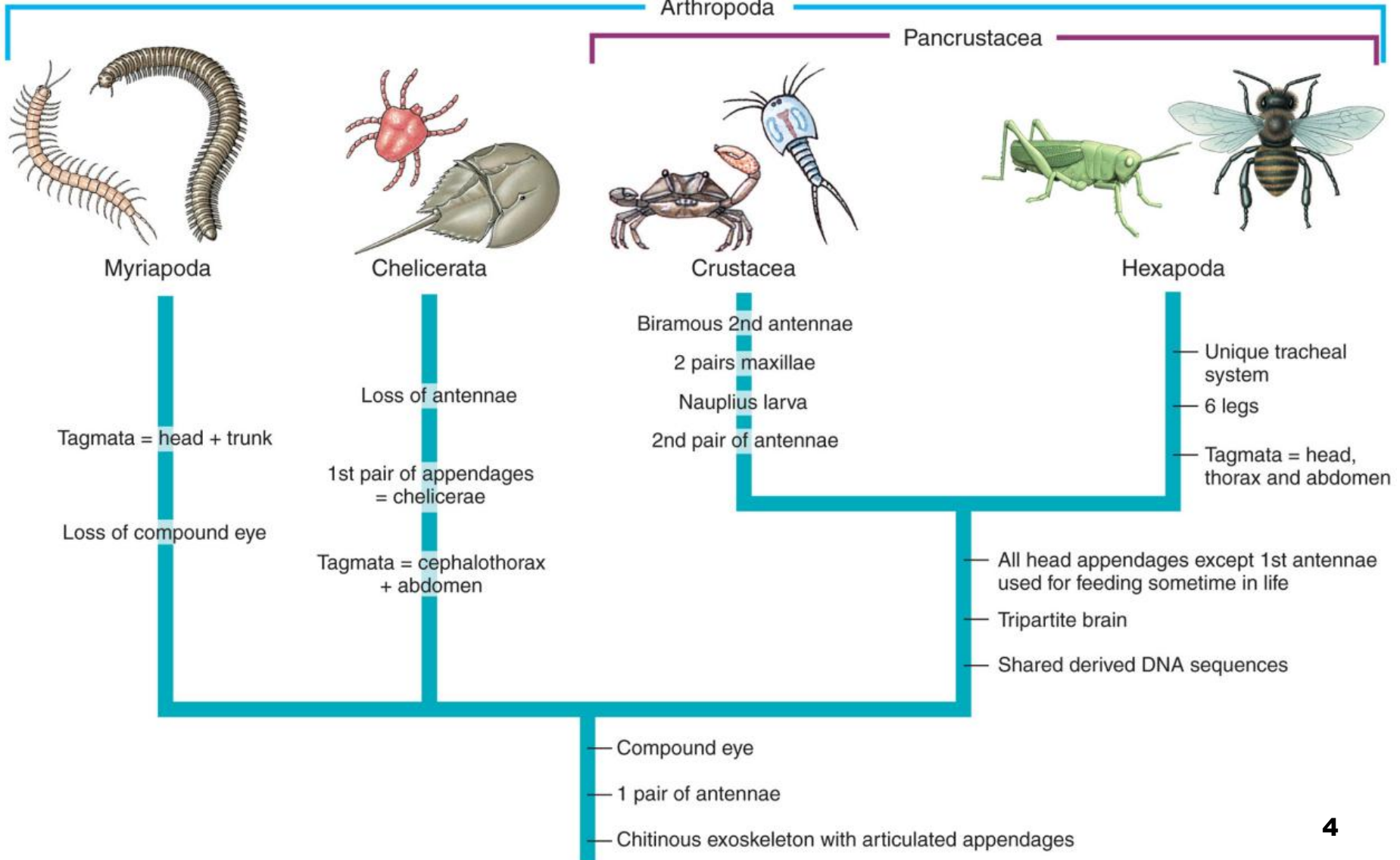


- Arthropoda
- Mollusca
- Chordata
- Platyhelminthes
- Nematoda
- Annelida
- Porifera
- Echinodermata
- Other
- Sarcomastigophora
- Apicomplex
- Ciliophora

نسبت گونه های شناخته شده از بندپایان در مقایسه با تعداد گونه های شناخته شده از سایر شاخه های سلسه جانوران

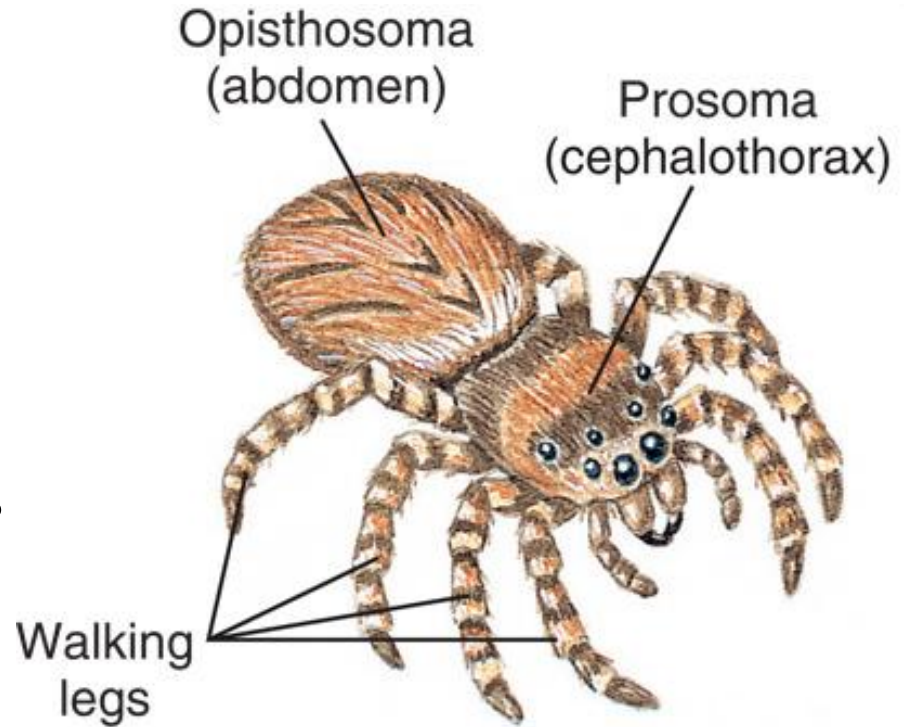
روابط بین گروه‌های بندپایان در رده بندی جدید

Copyright © The McGraw-Hill Companies, Inc. Permission required for reproduction or display



Class Arachnida

- Two tagmata:
 - **Cephalothorax**
 - دارای کاراپاس در سطح پشتی
 - دارای ضمائم
 - Chelicerae
 - Pedipalps
 - 4 pairs walking legs
 - **Abdomen**



Class Chilopoda

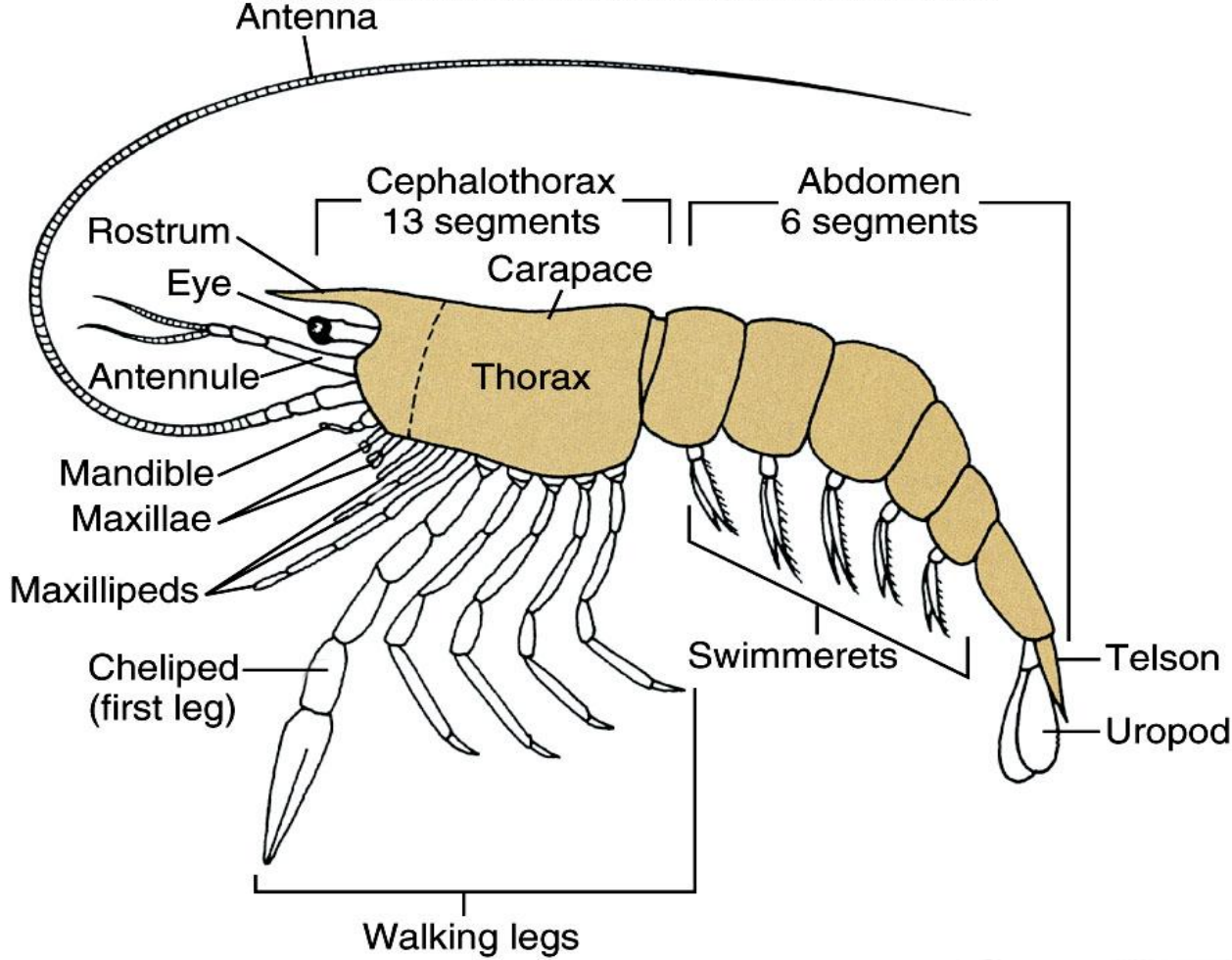
- Head appendages:
 - One pair antennae
 - One pair mandibles
 - One or two pairs of maxillae.
- Dorsoventrally flattened.

Copyright © The McGraw-Hill Companies, Inc. Permission required for reproduction or display.



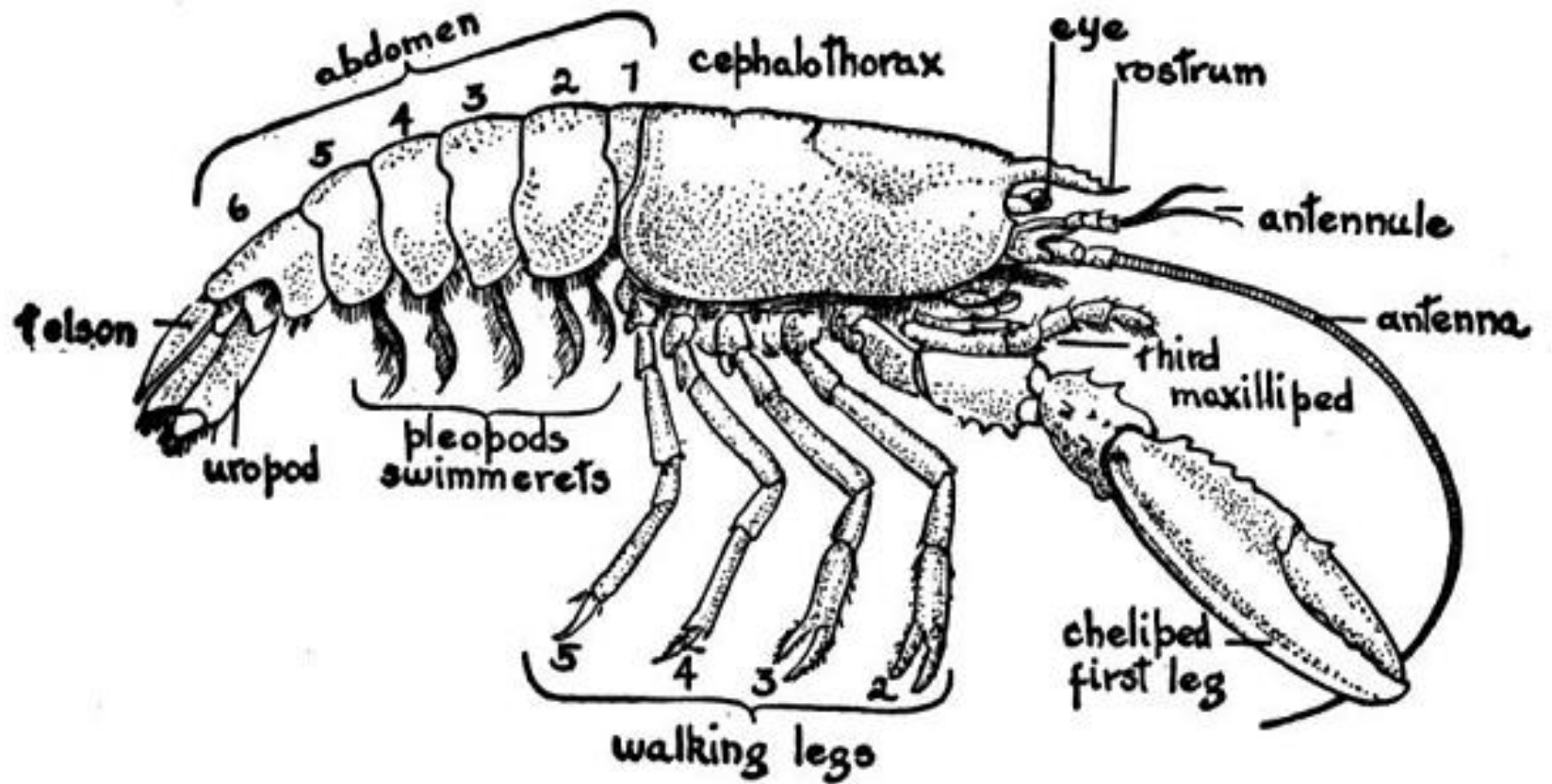
شاخه بند پایان - زیر شاخه سخت پوستان

Copyright © The McGraw-Hill Companies, Inc. Permission required for reproduction or display.

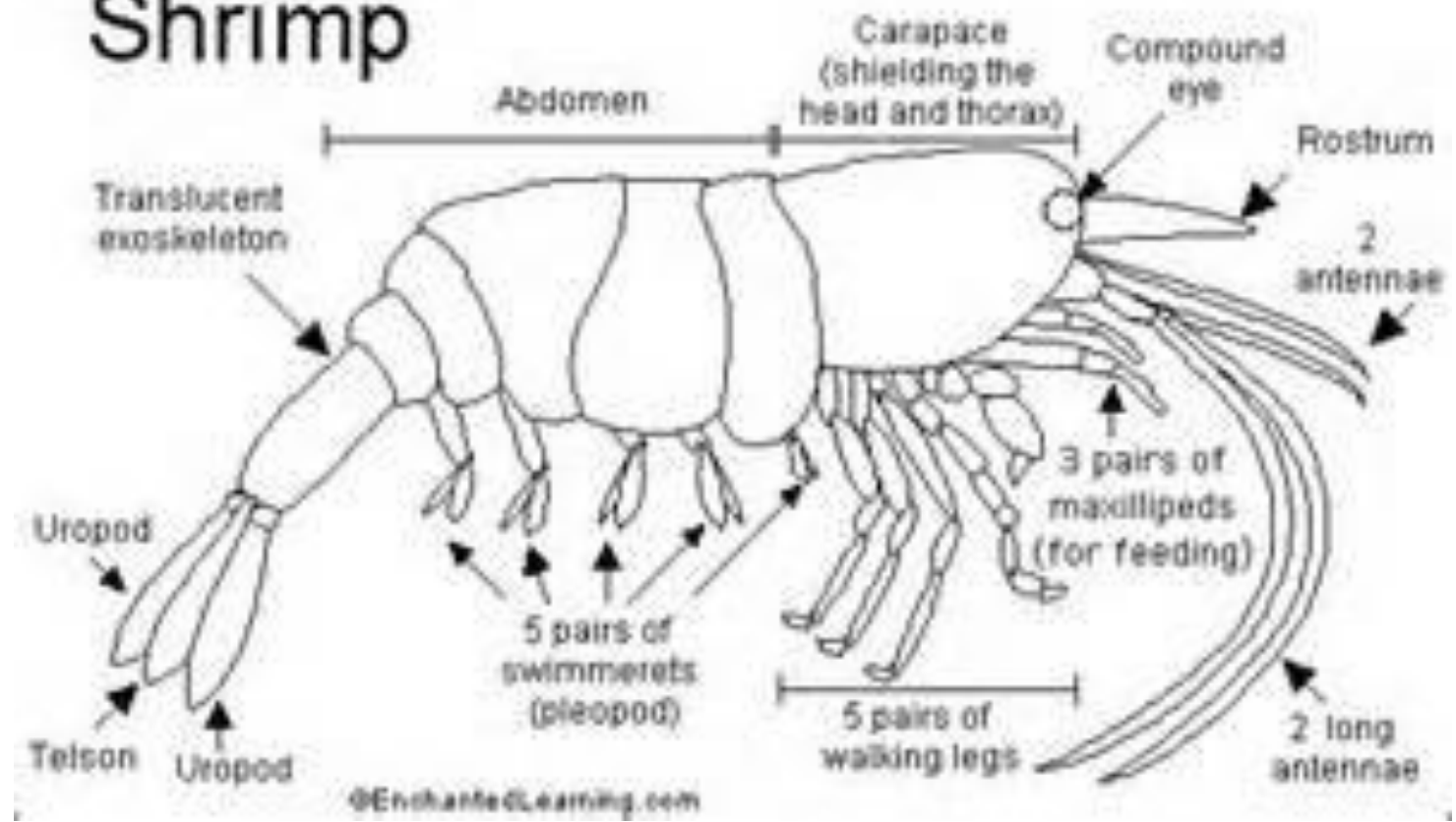


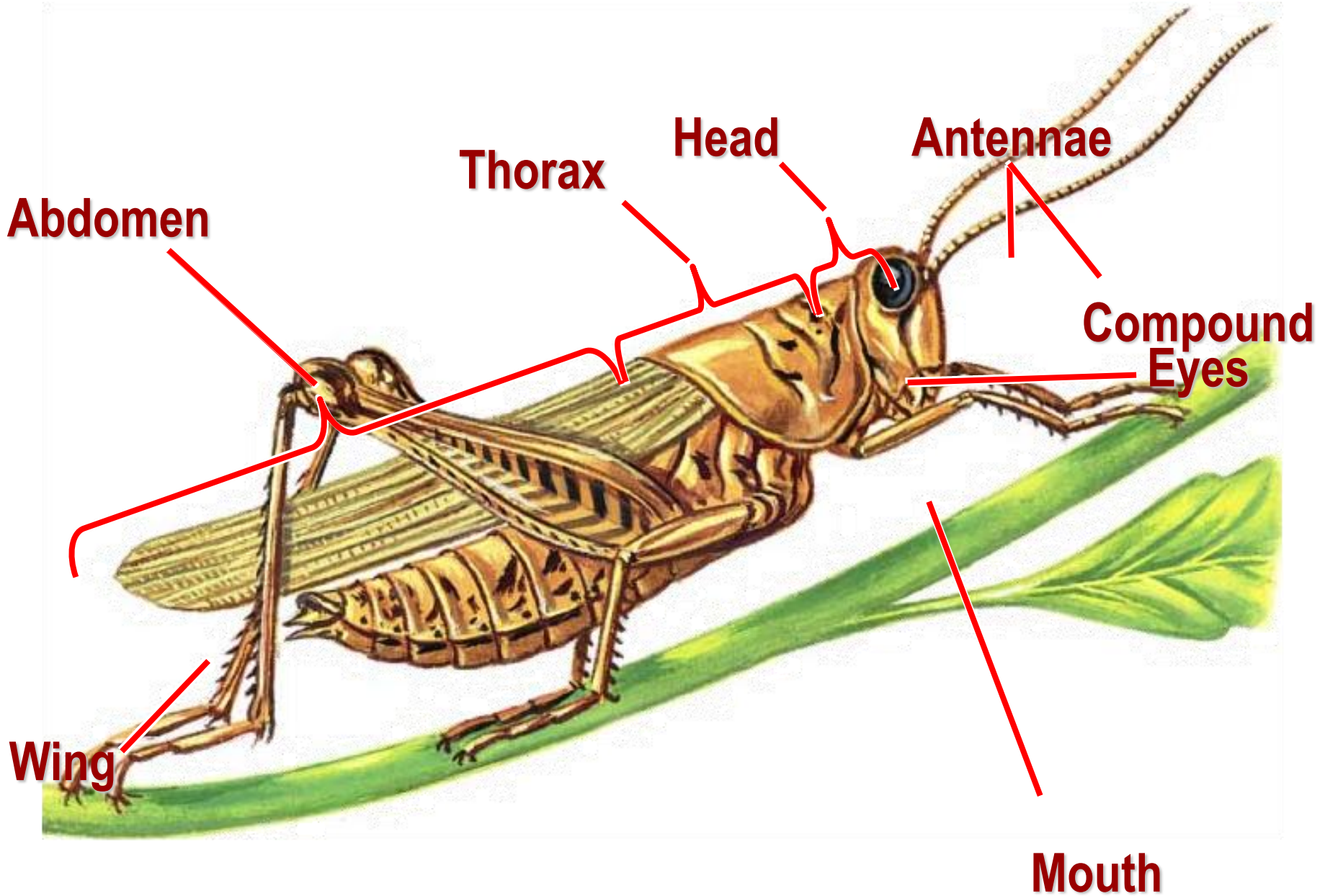
General body plan
of Malacostraca

ساختمان عمومی بدن سخت پوستان عالی



Shrimp





Abdomen

Thorax

Head

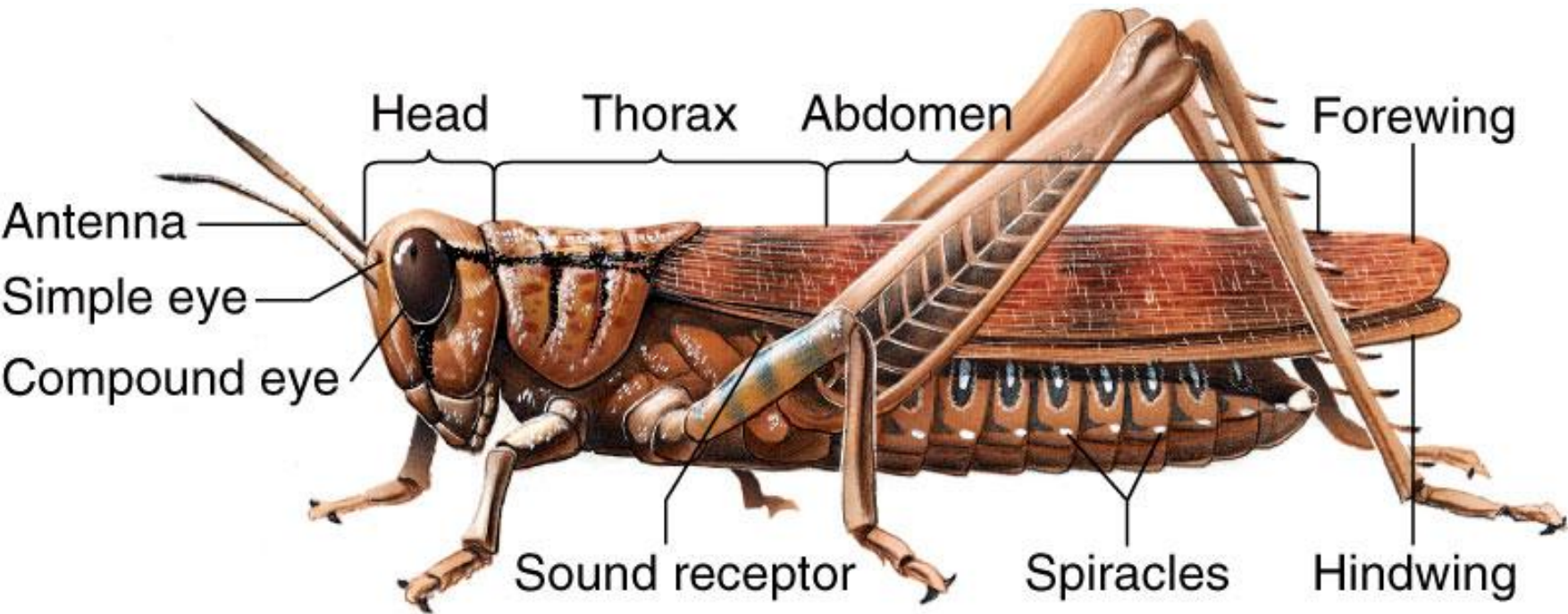
Antennae

**Compound
Eyes**

Wing

Mouth

شاخه بند پایان - زیر شاخه یونی رامیا



ساختمان خارجی بدن در حشرات