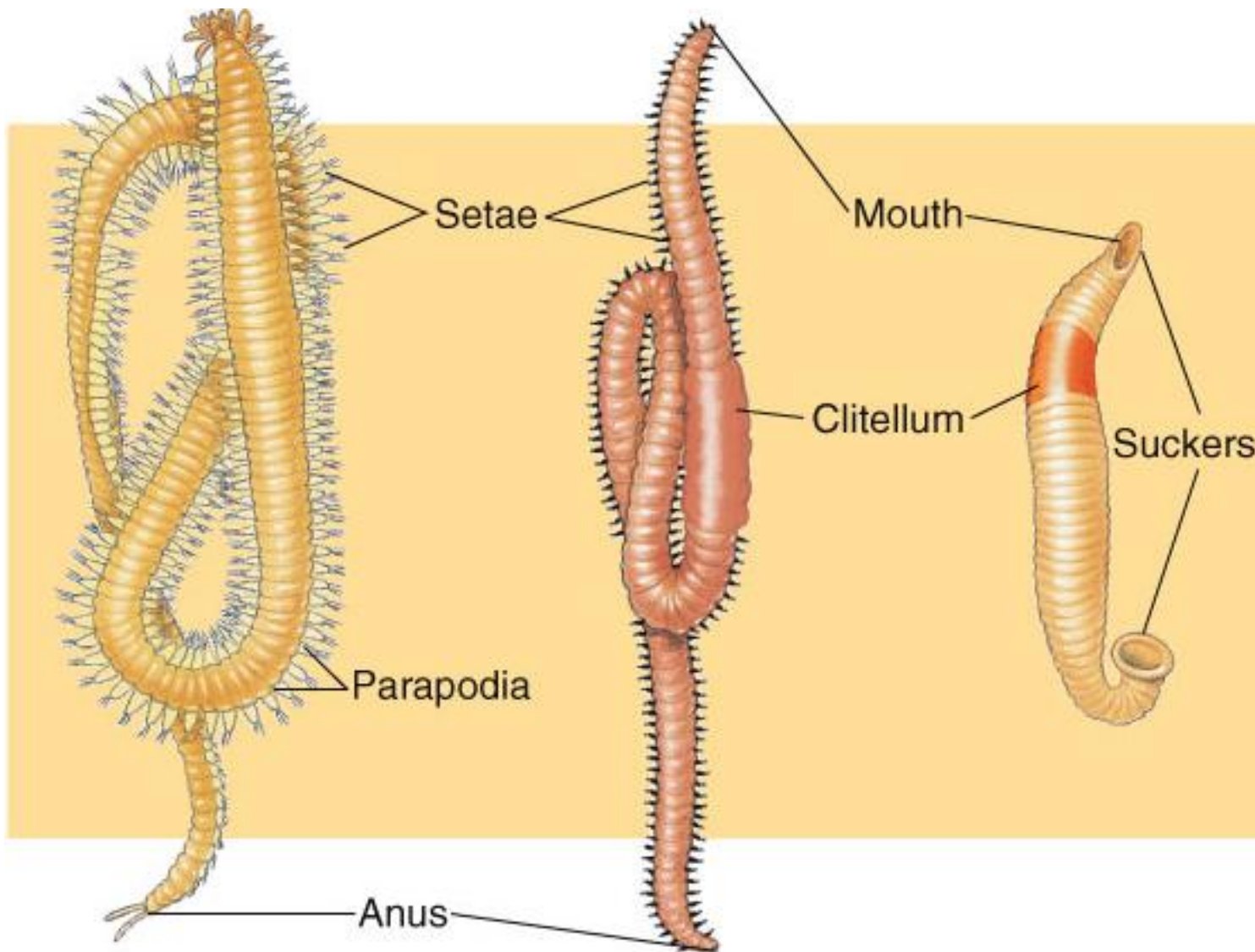


رده های شاخه کرمهای حلقوی

- رده پرتاران Polychaeta: نرئیس Nereis
- رده کم تاران Oligochaeta: کرم خاکی
- رده زالوها Hirudinida (Leeches): زالوها

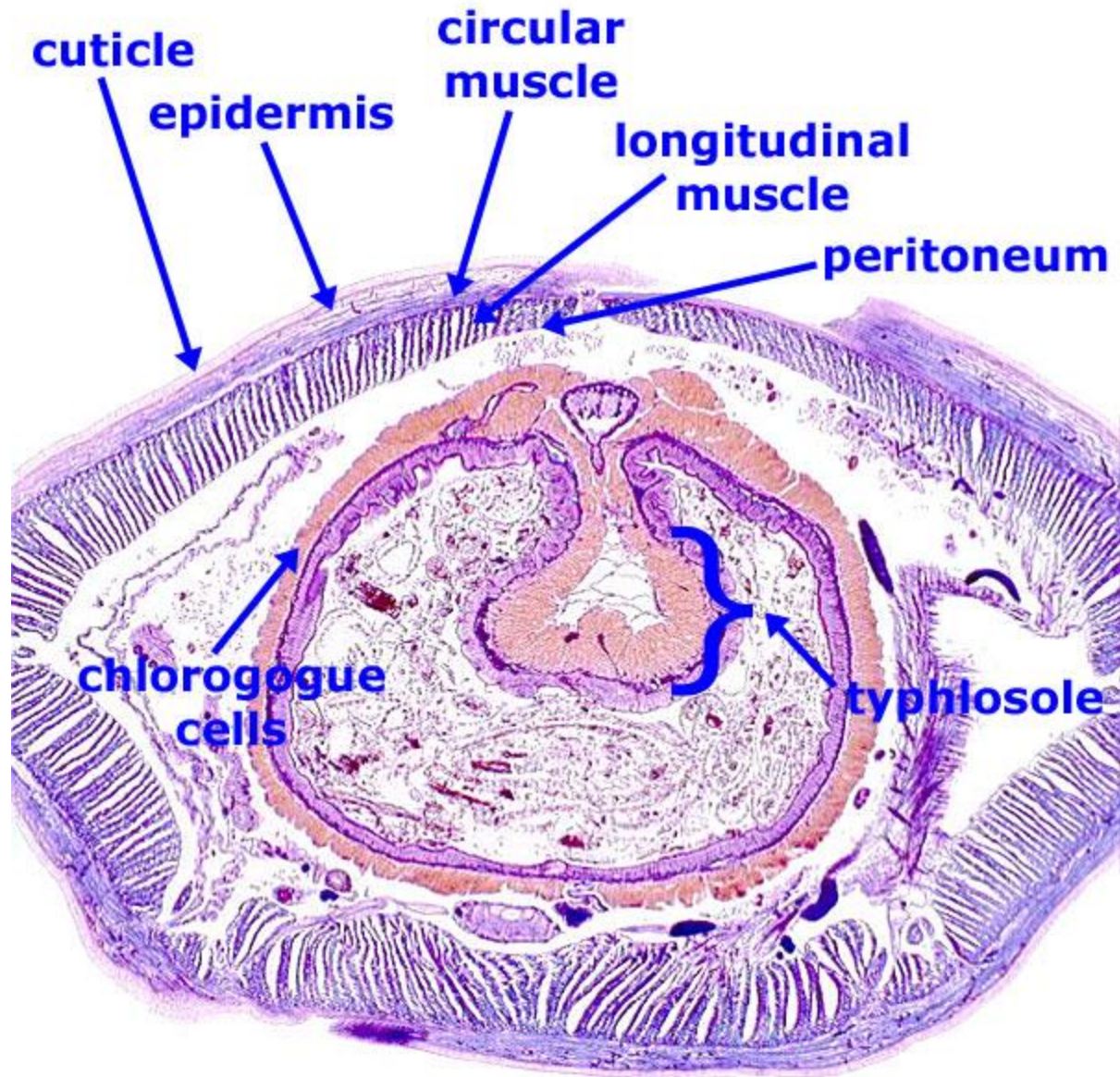


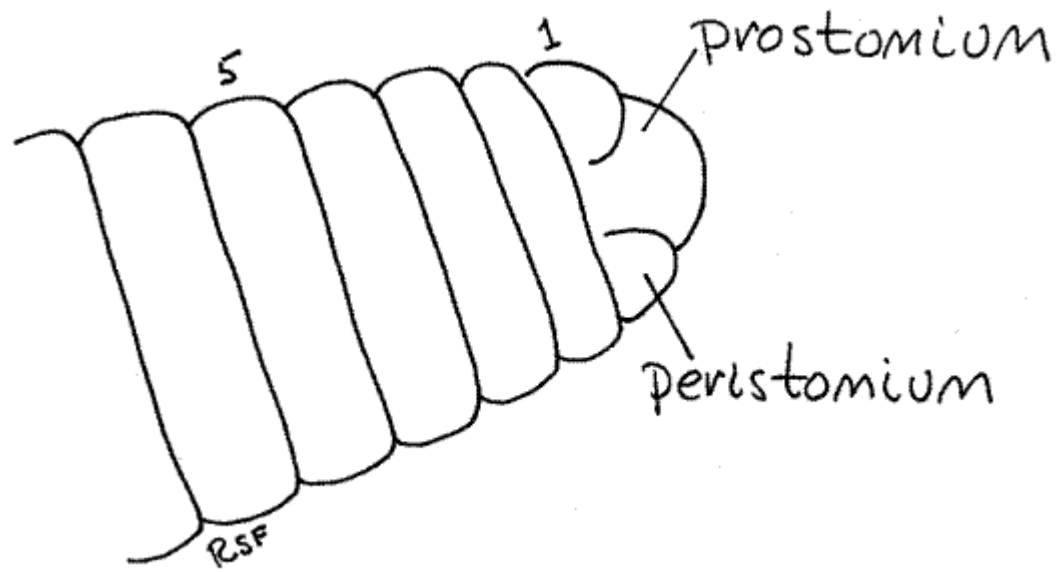
Class Polychaeta

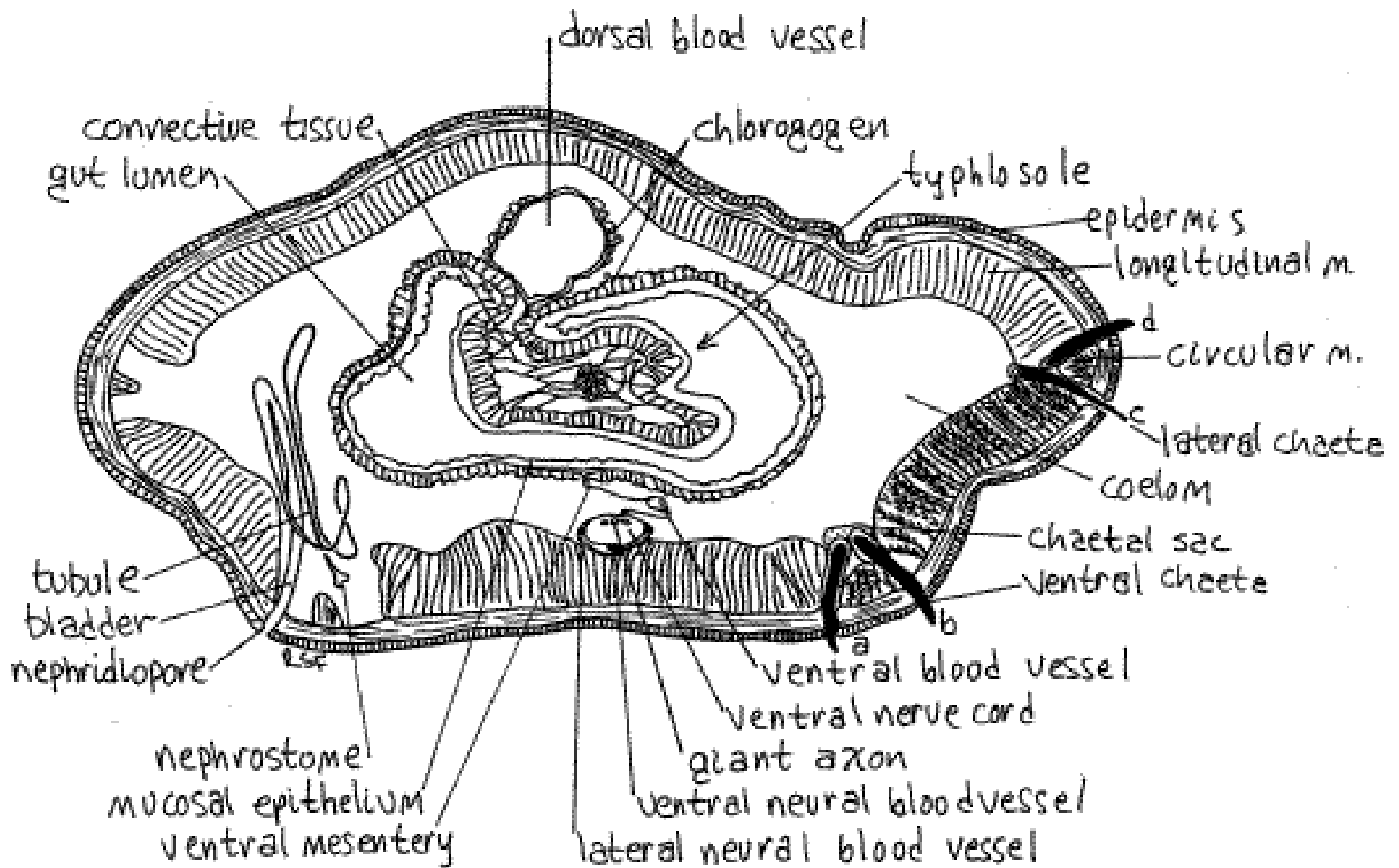
Class Oligochaeta

Class Hirudinea

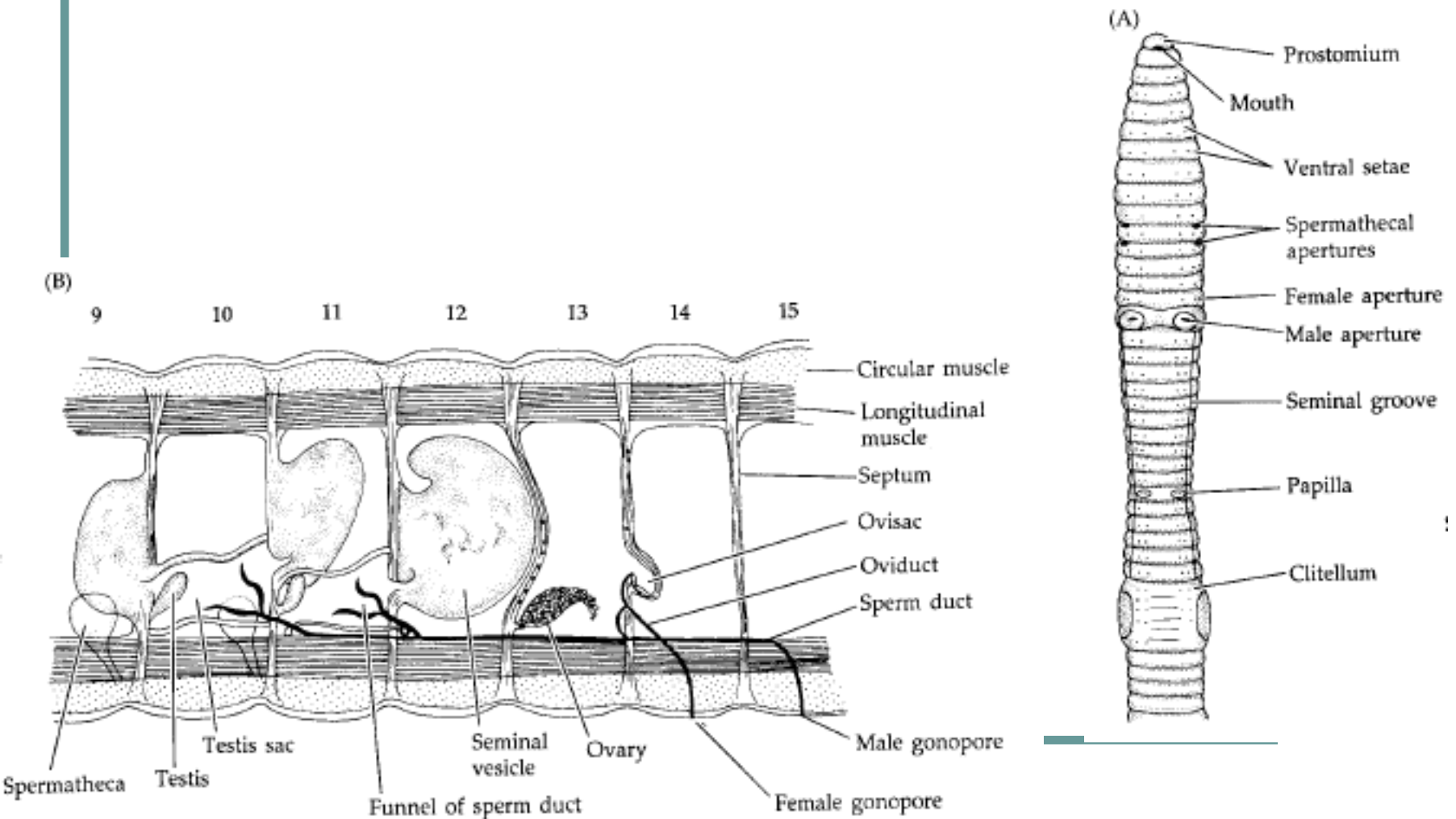
رده های مختلف در کرم های حلقوی

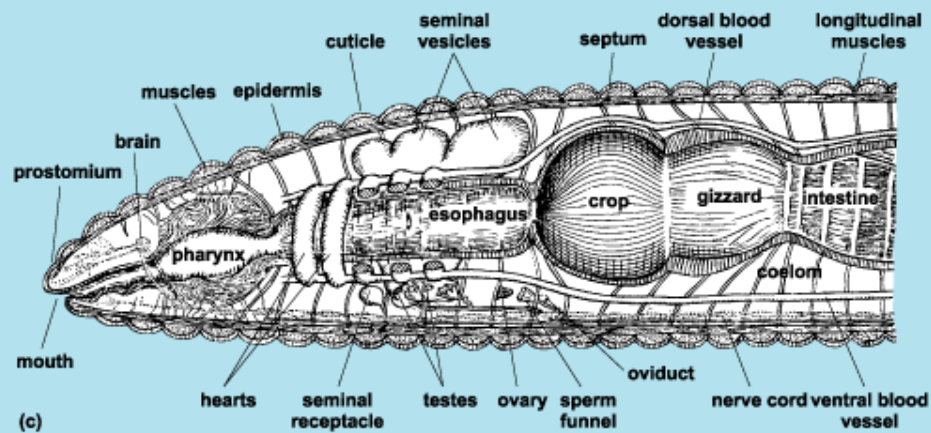
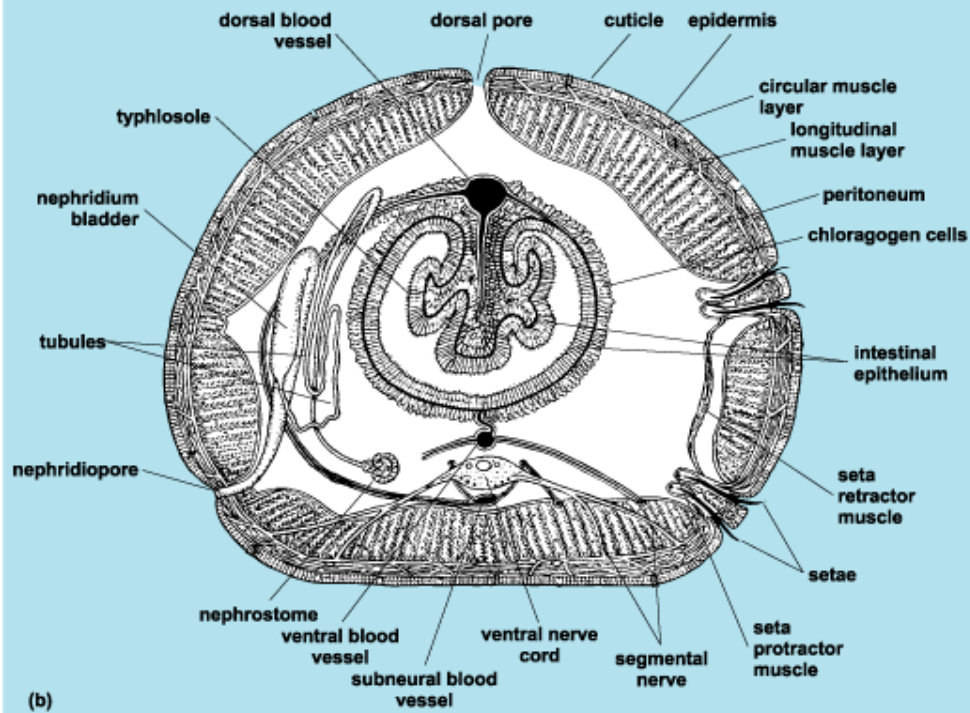
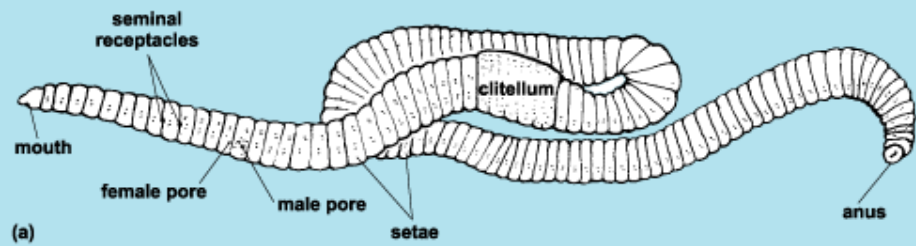




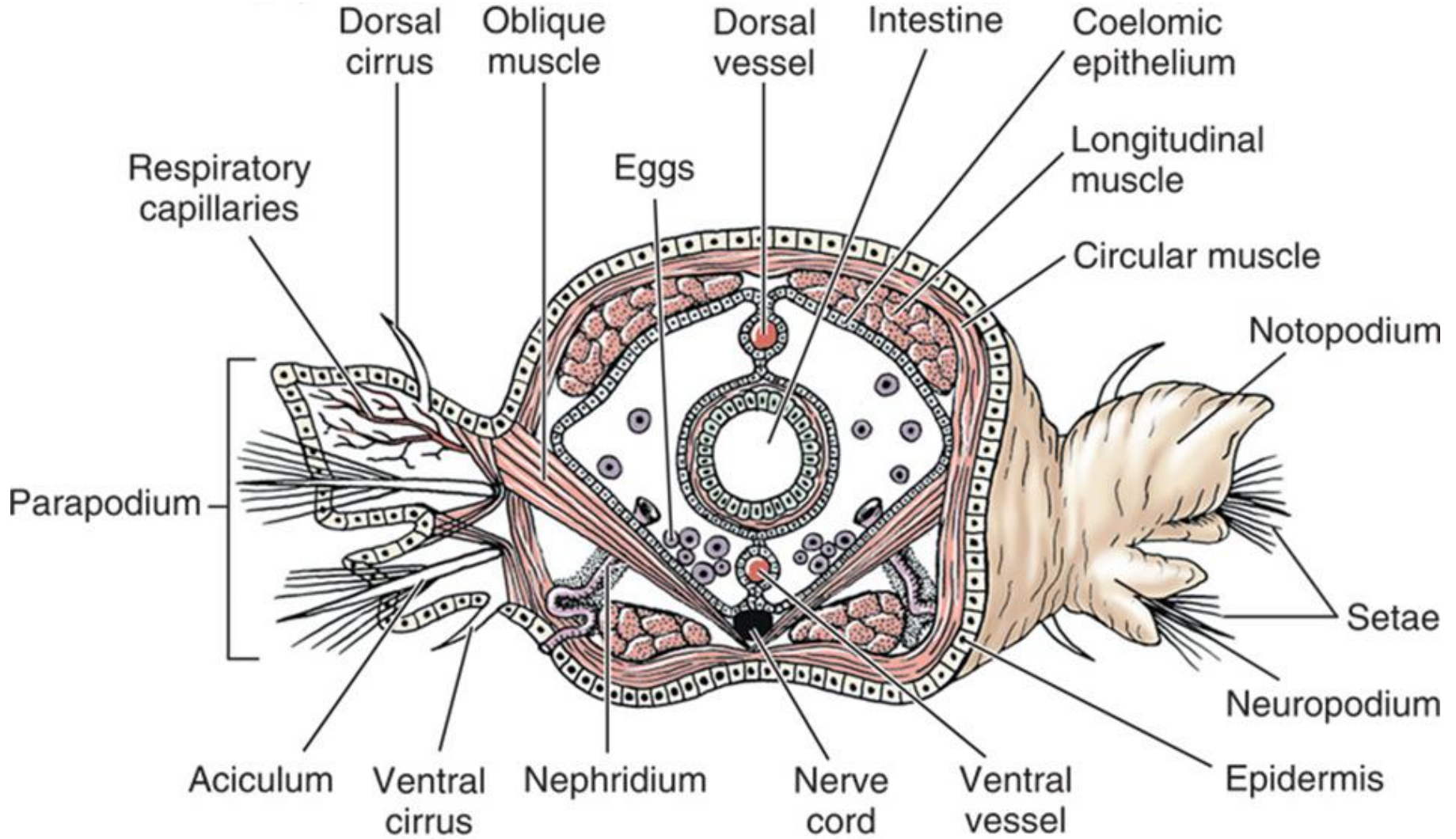


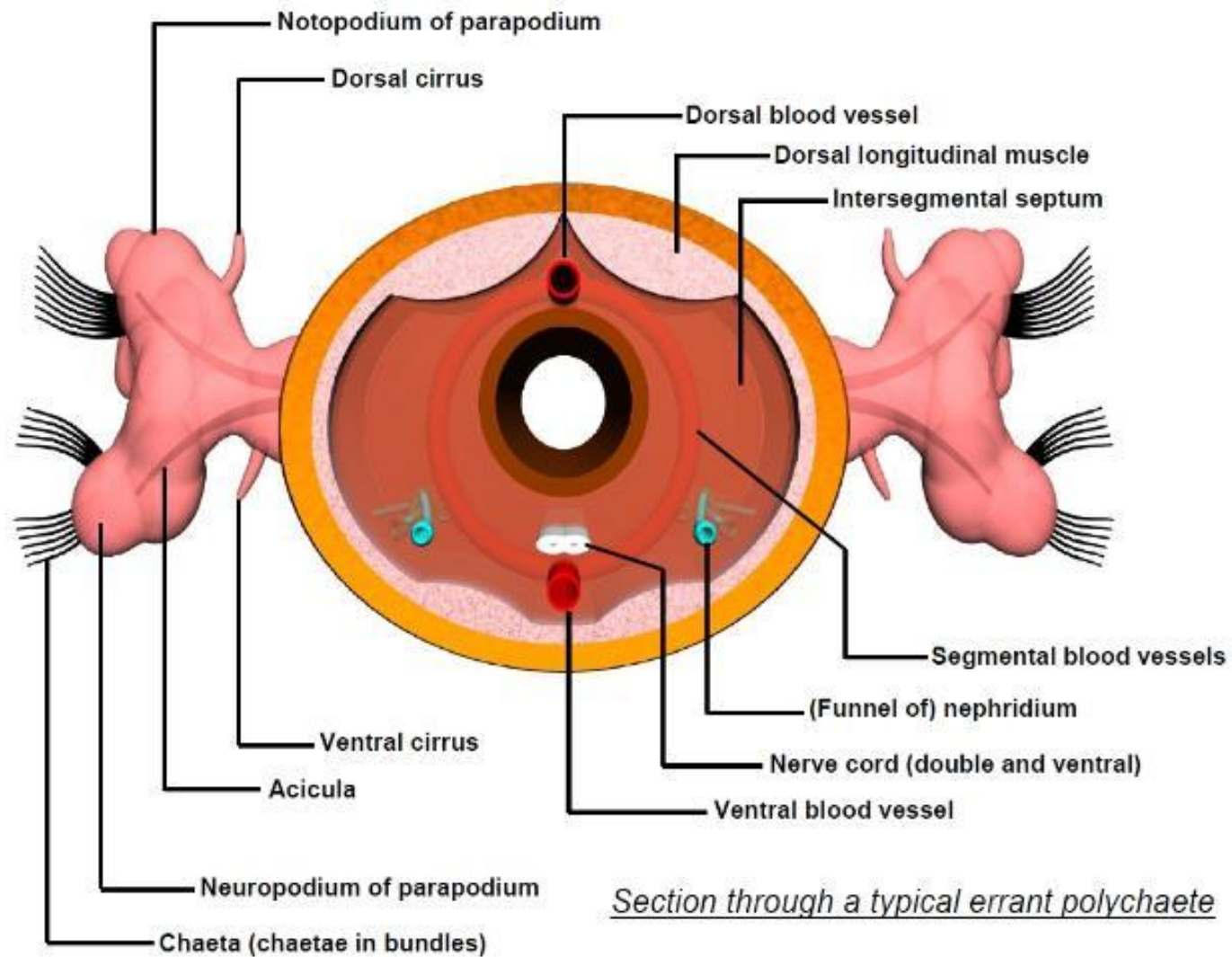
دستگاه تولید مثل کرم خاکی





برش عرضی نرئیس







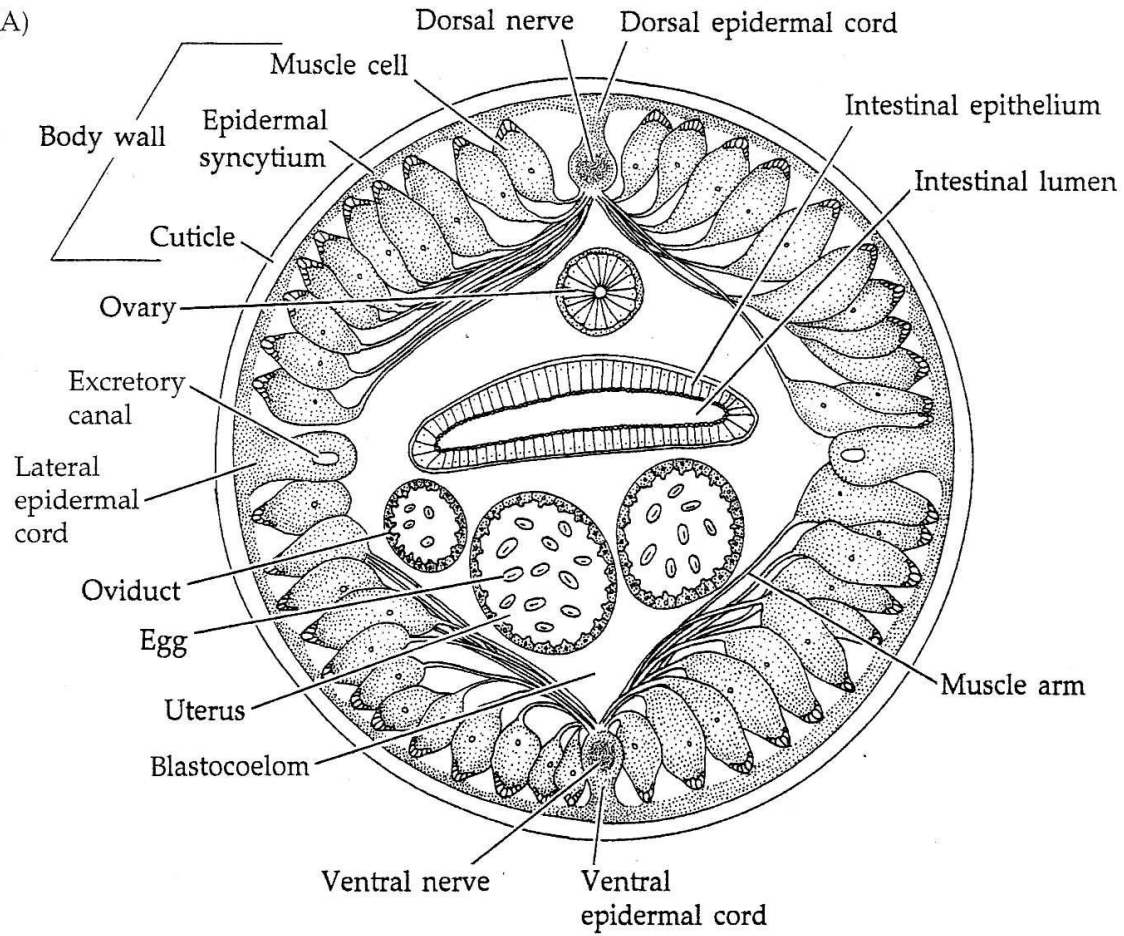
Class Hirudinida

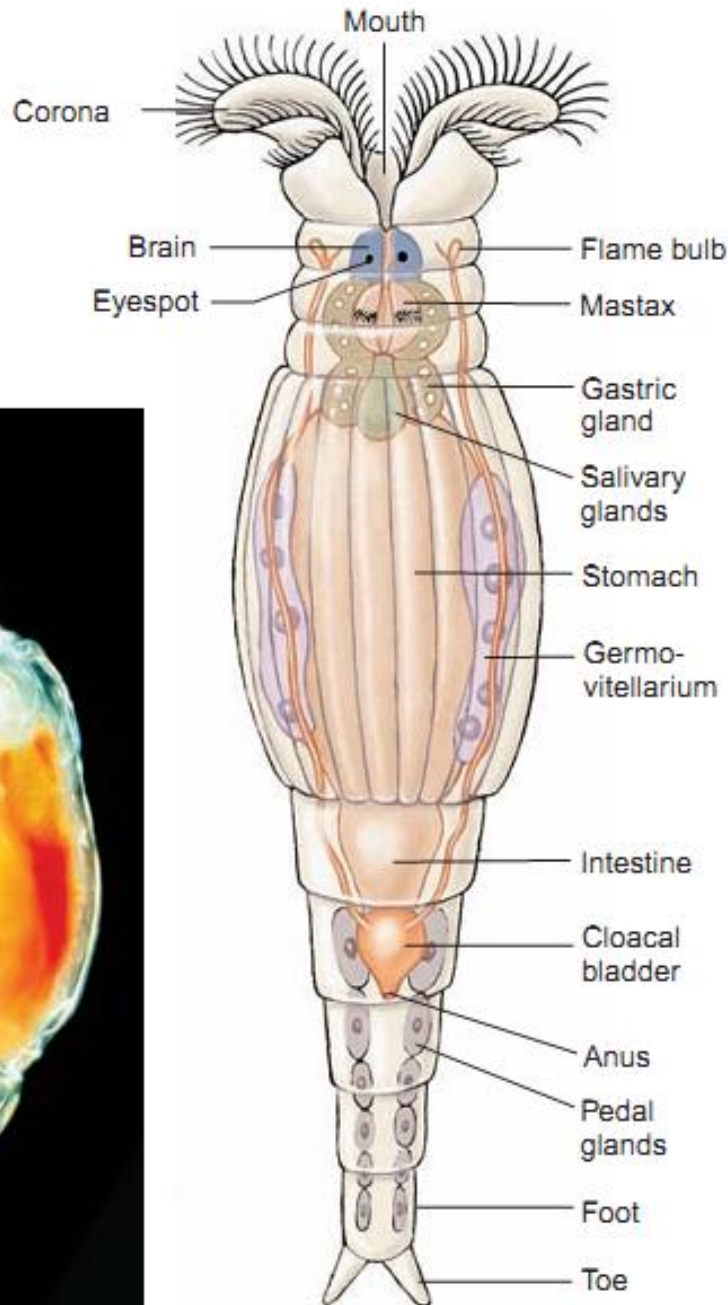
- زالوها فاقد تار هستند. زالوی واقعی دارای ۳۴ بند است و دو بادکش دارد یکی قدامی و دیگری خلفی
- اعضای این رده هر مافرو دیت بوده و دارای کلیتلوم هستند
- حفره عمومی بدن فاقد سپتا است ولی دارای لاکونا هایی است که به دستگاه گردش خون کمک می کنند
- هر بند از سطح خارجی به چند بندیچه تقسیم شده است

Copyright © The McGraw-Hill Companies, Inc. Permission required for reproduction or display.



(A)





Philodina →



شاخه روتيفرا – خصوصيات خارجى

