

پمپ با جابجایی متغیر حجم

پمپ‌هایی هستند که مقدار دبی خروجی از آنها وابسته به فشار در خروجی پمپ است.

فشار

P_{min}

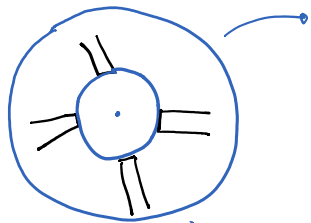
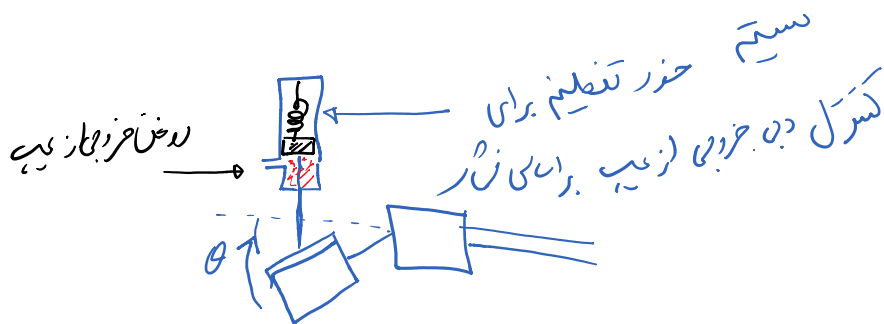
Q_{max}

P_{max}

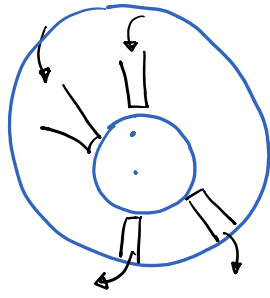
$Q_{min} = 0$

تولطای مکانیزه می‌تواند دبی‌های مختلفی به سیستم هیدرولیک فرستد!
 ۱) تغییر دور پمپ (که از این روش هیچ وقت استفاده نمی‌شود)

۲) تغییر حجم جابجایی پمپ: (مقدار درونی) در هر دور از چرخش پمپ به نسبت کنترل کارکرد) و حجم جابجایی می‌تواند



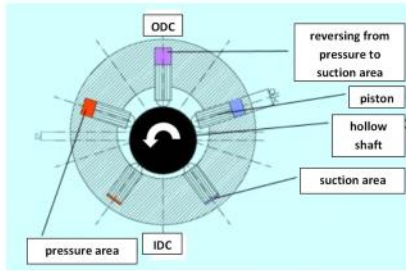
حجم سوزنی
 $Q_{min} = 0$



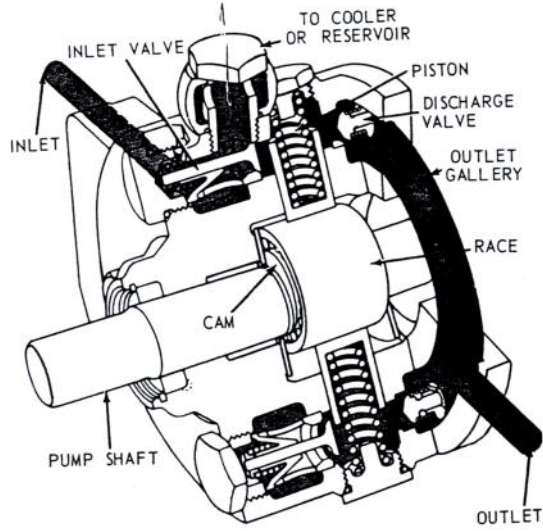


پمپ پیستونی شعاعی با محور دوار

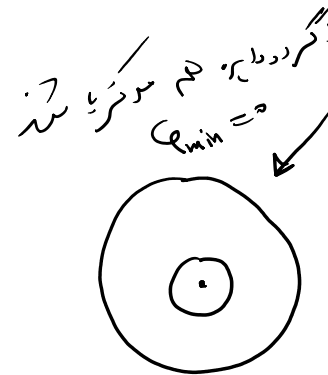
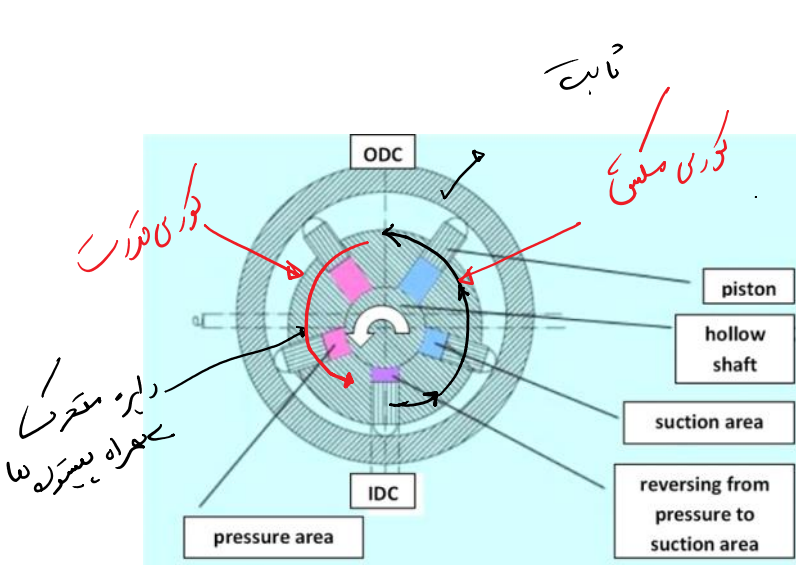
Radial Piston Pump with Rotating Axis



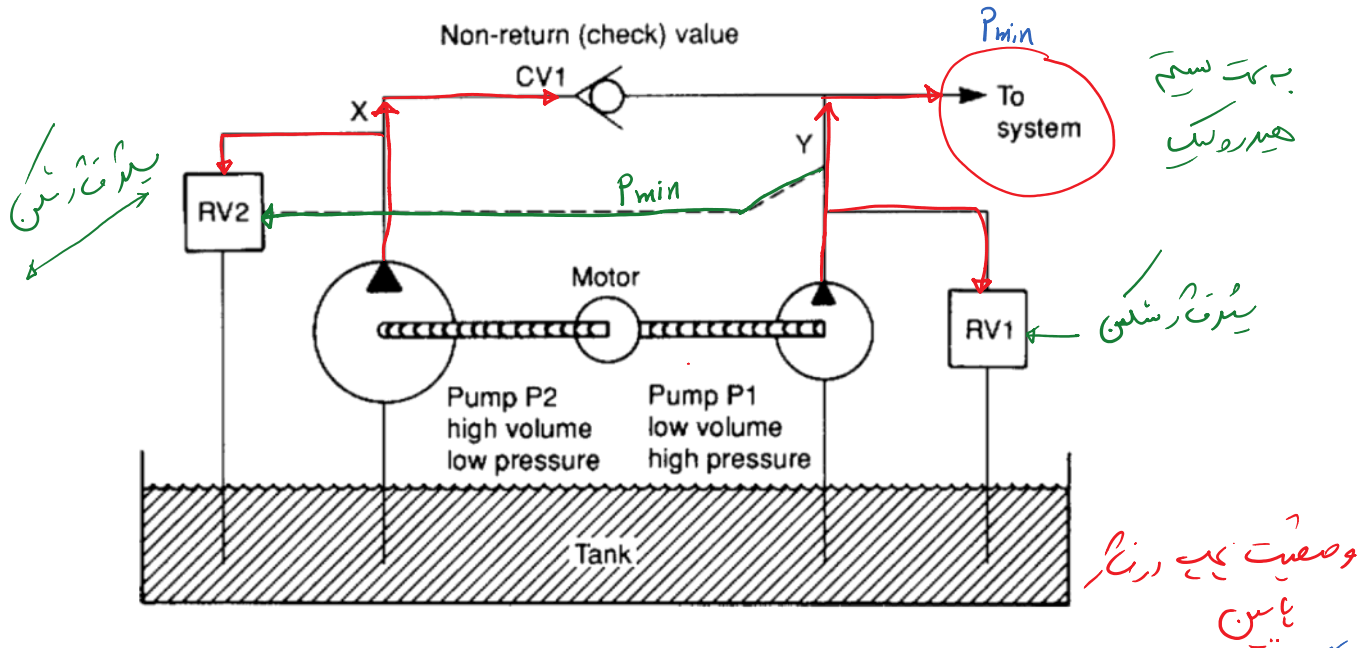
۲۶



شناخت و کاربرد سیستم های هیدرولیک و نیمه اتیک - گروه مهندسی بهسیستم - دانشگاه کردستان



کلیب دو تا میب



اگر هدرولیک به موتور وصل شده باشد و در مدار هیچ هدرولیک قرار نگیرد، در آن صورت نیاز به این بالای نسبت در این حالت هدرولیک به سرعت کم می شود و می تواند مدار را تعدیل کند (هدرولیک دارای حجم جا به جا می شود)

$$P_{min} \rightarrow Q_{max}$$

